
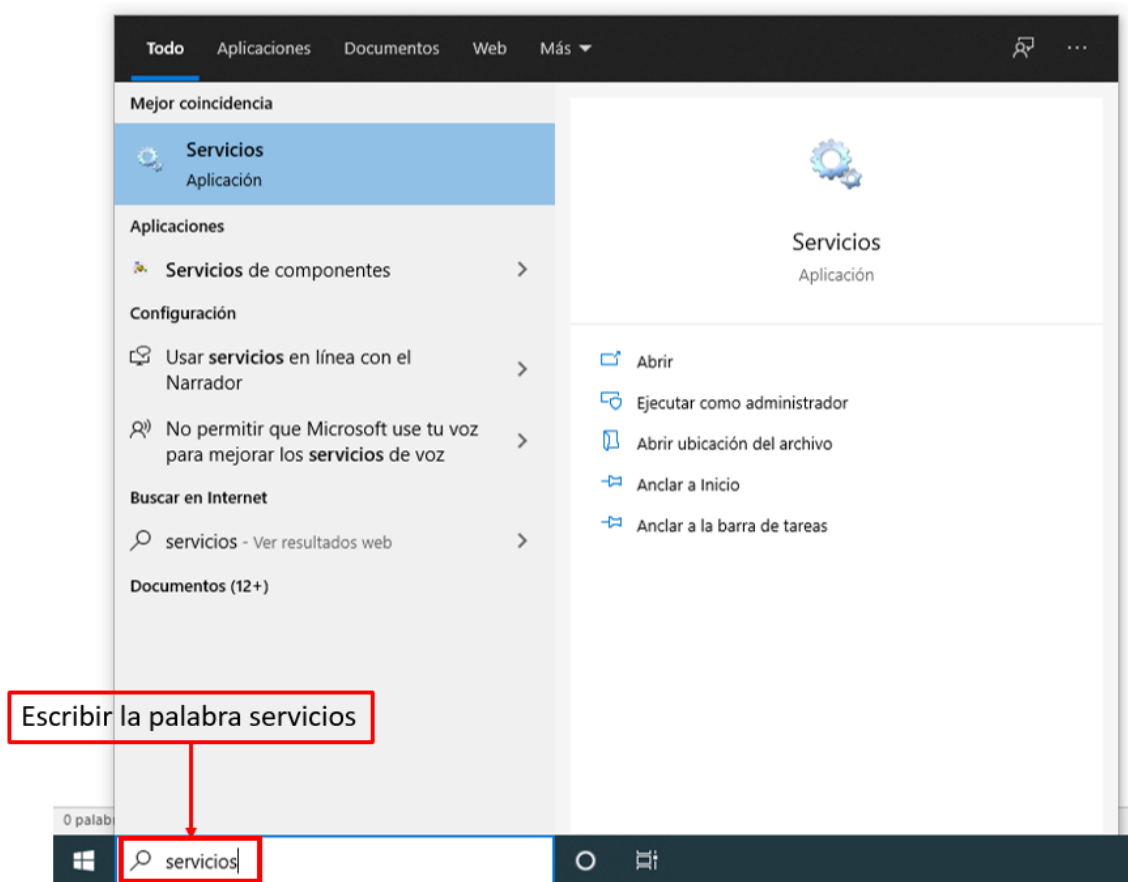


Manual para corregir el error “Ocurrió un fallo al intentar la comunicación con el servidor de licencias”

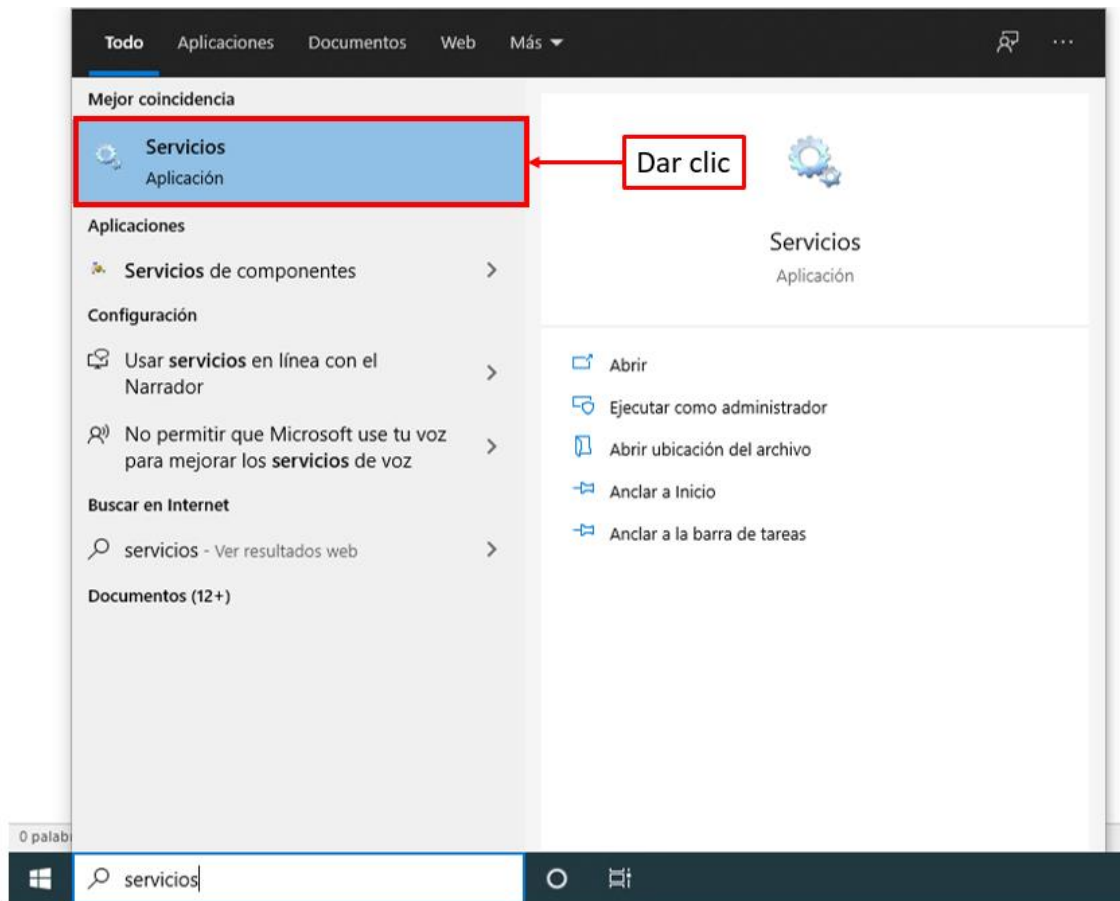


CONTPAQi®
Factura
electrónica

1. Dar clic en el botón inicio .
2. Escribir la palabra servicios dentro del buscador.



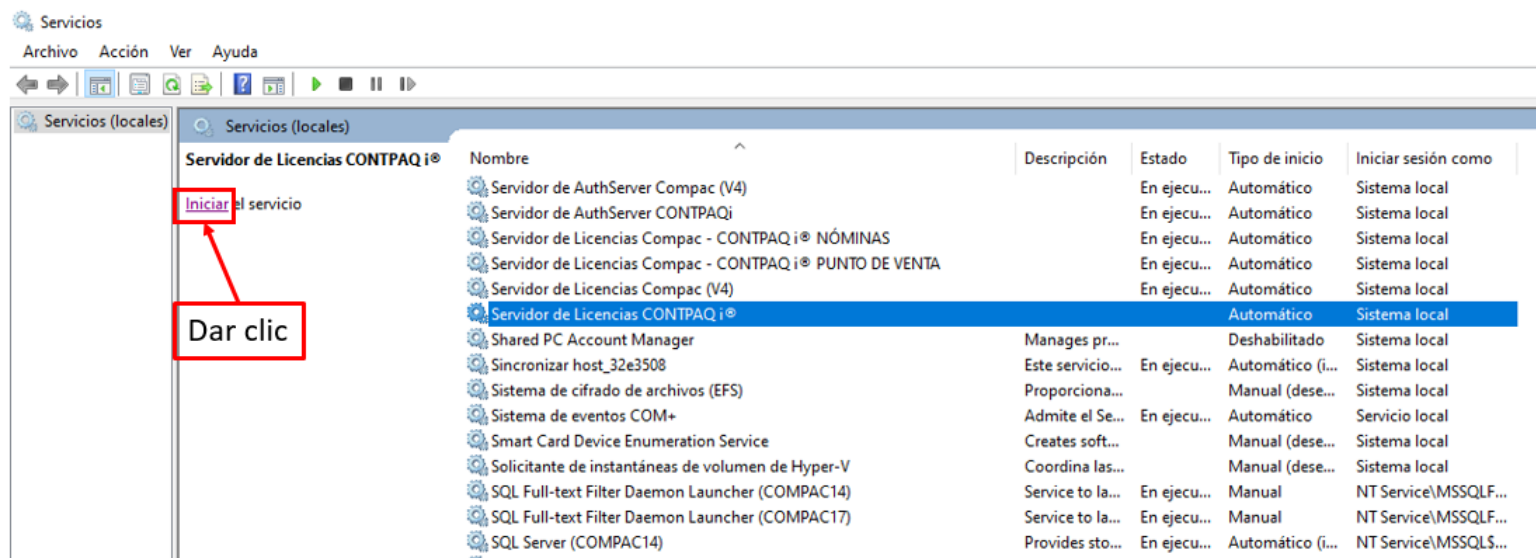
3. Ingresar a los servicios de Windows dando clic en el icono de los servicios.



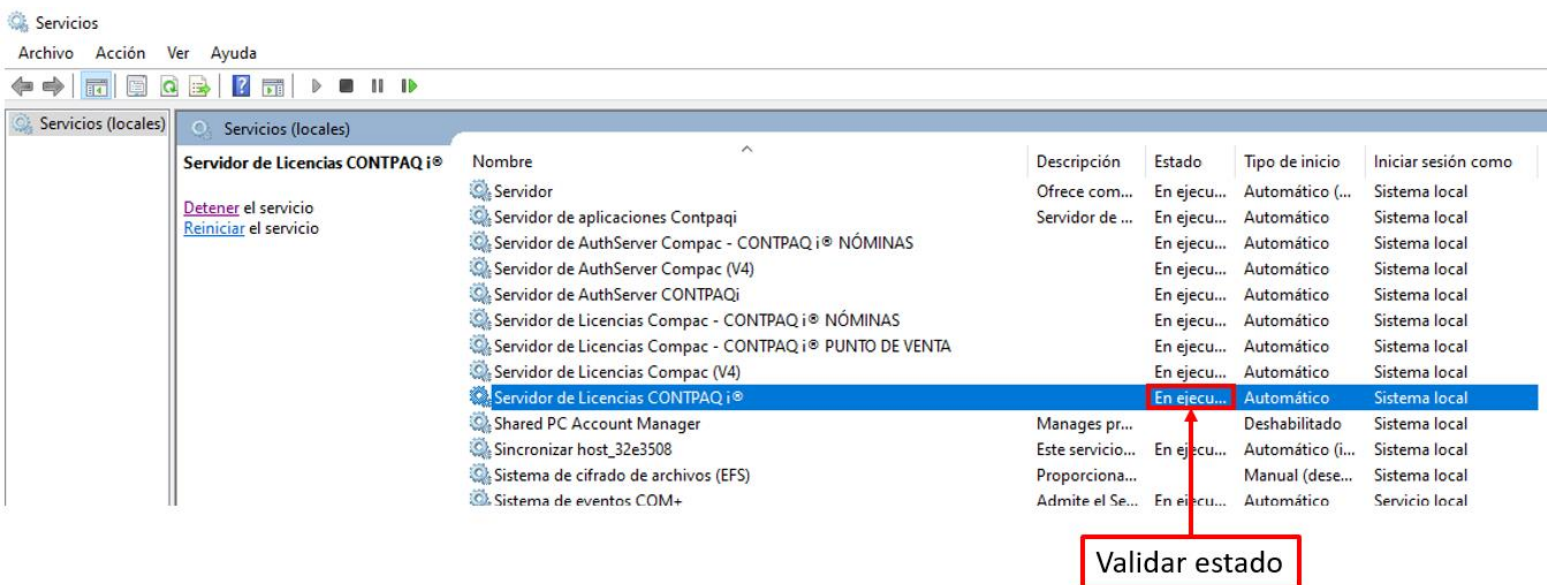
4. Ubicar el servicio del servidor de licencias CONTPAQi.

Servidor de Licencias CONTPAQ i®		Nombre	Descripción	Estado	Tipo de inicio	Iniciar sesión como
Iniciar el servicio		Servidor de AuthServer Compac (V4)		En ejecu...	Automático	Sistema local
		Servidor de AuthServer CONTPAQi		En ejecu...	Automático	Sistema local
		Servidor de Licencias Compac - CONTPAQ i® NÓMINAS		En ejecu...	Automático	Sistema local
		Servidor de Licencias Compac - CONTPAQ i® PUNTO DE VENTA		En ejecu...	Automático	Sistema local
		Servidor de Licencias Compac (V4)		En ejecu...	Automático	Sistema local
		Servidor de Licencias CONTPAQ i®			Automático	Sistema local
		Shared PC Account Manager	Manages pr...		Deshabilitado	Sistema local
		Sincronizar host_32e3508	Este servicio...	En ejecu...	Automático (i...	Sistema local
		Sistema de cifrado de archivos (EFS)	Proporciona...		Manual (dese...	Sistema local
		Sistema de eventos COM+	Admite el Se...	En ejecu...	Automático	Servicio local
		Smart Card Device Enumeration Service	Creates soft...		Manual (dese...	Sistema local
		Solicitante de instantáneas de volumen de Hyper-V	Coordina las...		Manual (dese...	Sistema local

5. Dar clic en el botón iniciar.



6. Validar que el servicio se haya iniciado.



7. Verificar que pueda ingresar al sistema.